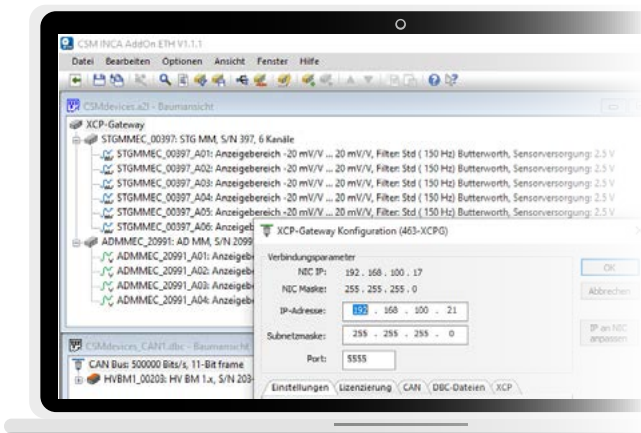


CSM INCA AddOn ETH



Highlights

- ▶ Einbindung von CSM Messmodulen direkt in INCA (Konfiguration & Messbetrieb)
- ▶ Unterstützung der CSM Messmodule bis 2 MHz Messdatenrate pro Kanal
- ▶ Unterstützung der CSM CAN Messmodule bis 1 kHz Messdatenrate pro Kanal
- ▶ Benutzerdefinierte Sensor- und Signaldatenbanken
- ▶ Modul- und AddOn-spezifische Vorgaben



Produktbeschreibung

Das **CSM INCA AddOn ETH** ermöglicht die Konfiguration und den Messbetrieb der CSM ECAT Messmodule sowie der Module mit direkter XCP-on-Ethernet Ausgabe in ETAS INCA. Messdatenraten von bis zu 2 MHz pro Kanal werden unterstützt. Zusätzlich können viele CSM CAN Messmodule an den CAN-Schnittstellen eines XCP-Gateways angeschlossen und betrieben werden. Hier sind Messdatenraten von bis zu 1 kHz pro Kanal möglich.

Die Konfiguration der Messmodule erfolgt dabei über eine angepasste Oberfläche. In einer benutzerdefinierten Sensordatenbank können häufig verwendete Sensordaten hinterlegt werden. Messbereich, Sensorversorgung und Signalumrechnung lassen sich so mit nur einem Klick konfigurieren – einfach den passenden Sensor aus der Datenbank auswählen.

Als Ergänzung zur Sensordatenbank kann eine Signaldatenbank hinterlegt werden, in der Kanalnamen und Kommentare gespeichert sind. Diese Normnamen können den entsprechenden Kanälen zugewiesen werden.

Das **CSM INCA AddOn ETH** bietet die Möglichkeit, modul- und AddOn-spezifische Vorgaben zu definieren und diese als Vorlagedateien zu speichern. Diese Voreinstellungen können z. B. bei einer firmenweiten Installation auf mehrere Rechner übertragen werden.

Optional wird die Synchronisation mit Steuergerätedaten durch IEEE 1588 V.2 (PTP) in INCA in Verbindung mit einem ES891 und einem XCP-Gateway (ab Rev. C) unterstützt.

Voraussetzungen

- ▶ INCA ab Version 7.3.0, Systemvoraussetzungen entsprechend der INCA-Version.¹
- ▶ Die Messketten können direkt an einem Fast-Ethernet Anschluss eines PCs, einem Switch oder einem Ethernet-Port der ETAS ES592, 593, 595 oder ES891 betrieben werden.²
- ▶ Auf den verwendeten XCP-Gateways und Messmodulen sind die aktuellen Firmware-Stände installiert.

Unterstützte Geräte

Protokollkonverter

- ▶ XCP-Gateway (ab Rev. B)
- ▶ XCP-Gateway 4S pro

EtherCAT® Messmodule

- ▶ HV AD4, AD4
- ▶ HV IEPE3
- ▶ HV STG4, STG6
- ▶ HV BM 1.X, 3.1

XCP Messmodule

- ▶ HV BM 3.3

CAN-Bus Messmodule³

- ▶ an den CAN-Schnittstellen eines XCP-Gateways
- ¹Für Informationen zu älteren INCA Versionen wenden Sie sich bitte an den Vertrieb.
- ²Bei Verwendung von XCP-Gateway 4S pro und HV BM 3.3 ist zwingend ein 1 Gbit Anschluss notwendig.
- ³Nicht unterstützt: LambdaCANc und CNT im 32-Bit-Modus, NOxCAN



CSM GmbH Zentrale (Deutschland)

Raiffeisenstraße 36 • 70794 Filderstadt
☎ +49 711-77 96 40 ✉ sales@csm.de

CSM Büro Südeuropa (Frankreich, Italien)

Site d'Archamps
178, rue des Frères Lumière • Immeuble Alliance – Entrée A
74160 Archamps France
☎ +33 450-95 86 44 ✉ info@csm-produits.fr

CSM Products, Inc. USA (USA, Kanada, Mexiko)

1920 Opdyke Court, Suite 200 • Auburn Hills, MI 48326
☎ +1 248 836-4995 ✉ sales@csmproductsinc.com

CSM (RoW)

Vector Informatik (China, Japan, Korea, Indien, Großbritannien)

ECM AB (Schweden)

DATRON-TECHNOLOGY (Slowakei, Tschechien)

Unsere Partner garantieren Ihnen eine weltweite
Verfügbarkeit. Sprechen Sie uns einfach an.

Unser Unternehmen ist zertifiziert.



Alle erwähnten Marken- und Warenzeichen sind Eigentum ihrer jeweiligen Besitzer.
Irrtum und Änderungen jederzeit ohne Ankündigung vorbehalten.
CANopen® und CiA® sind eingetragene Warenzeichen der Gemeinschaft CAN in Automation e.V.
EtherCAT® ist eine eingetragene Marke und patentierte Technologie, lizenziert durch die
Beckhoff Automation GmbH, Deutschland.