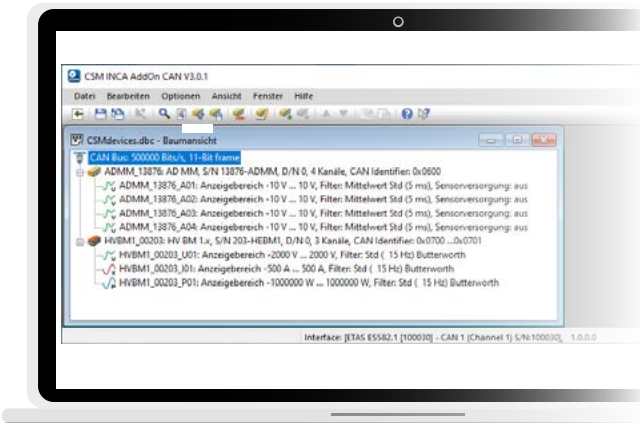


CSM INCA AddOn CAN



Highlights

- ▶ Einbindung von CSM Messmodulen direkt in INCA (Konfiguration & Messbetrieb)
- ▶ Unterstützung der CSM CAN Messmodule bis 10 kHz Messdatenrate pro Kanal
- ▶ TEDS-Unterstützung
- ▶ Benutzerdefinierte Sensor- und Signaldatenbanken
- ▶ Modul- und AddOn-spezifische Vorgaben



Produktbeschreibung

Das **CSM INCA AddOn CAN** ermöglicht die Konfiguration und den Messbetrieb von CAN Messmodulen direkt in ETAS INCA. Unterstützt werden neben den CSM MiniModulen (AD, TH, etc.) auch die CSM HV Messmodule (inkl. HV BM), CSMpressure Drucksensoren sowie Abgas-Messmodule von ECM. Messdatenraten von bis zu 10 kHz pro Kanal sind möglich.

Die Konfiguration der Messmodule erfolgt dabei über eine angepasste Oberfläche. Mit TEDS-fähigen AD Modulen können Konfigurationsdaten aus angeschlossenen Sensoren mit TEDS-Chip automatisch in die Kanalkonfiguration übernommen werden. Durch das elektronische Datenblatt können Zeit gespart und Fehler bei der Sensor-Konfiguration vermieden werden.

In einer benutzerdefinierten Sensordatenbank können häufig verwendete Sensordaten hinterlegt werden. Messbereich, Sensorversorgung und Signalumrechnung lassen sich so mit nur einem Klick konfigurieren – einfach den passenden Sensor aus der Datenbank auswählen.

Als Ergänzung zur Sensordatenbank kann eine Signaldatenbank hinterlegt werden, in der Kanalnamen und Kommentare gespeichert sind. Diese Normnamen können den entsprechenden Kanälen zugewiesen werden.

Das **CSM INCA AddOn CAN** bietet die Möglichkeit, modul- und AddOn-spezifische Vorgaben zu definieren und diese als Vorlagendateien zu speichern. Diese Voreinstellungen können z. B. bei einer firmenweiten Installation auf mehrere Rechner übertragen werden.

Voraussetzungen

- ▶ INCA ab Version 7.3.0, Systemvoraussetzungen entsprechend der INCA-Version.¹
- ▶ Auf den verwendeten Messmodulen sind die aktuellen Firmware-Stände installiert.

Unterstützte Module

CAN Messmodule

- ▶ AD
- ▶ STG
- ▶ TH
- ▶ PT
- ▶ CNT
- ▶ OUT

CSMpressure Drucksensoren

CAN HV Messmodule

- ▶ HV AD
- ▶ HV PT
- ▶ HV TH

HV Breakout-Module (und deren Derivate) im CAN-Betrieb

- ▶ HV BM 1.x
- ▶ HV BM 3.x

Abgas-Messmodule

- ▶ NOxCAN
- ▶ LambdaCANC

¹ Für Informationen zu älteren INCA Versionen wenden Sie sich bitte an den Vertrieb.



CSM GmbH Zentrale (Deutschland)

Raiffeisenstraße 36 • 70794 Filderstadt
☎ +49 711-77 96 40 ✉ sales@csm.de

CSM Büro Südeuropa (Frankreich, Italien)

Site d'Archamps
178, rue des Frères Lumière • Immeuble Alliance – Entrée A
74160 Archamps France
☎ +33 450-95 86 44 ✉ info@csm-produits.fr

CSM Products, Inc. USA (USA, Kanada, Mexiko)

1920 Opdyke Court, Suite 200 • Auburn Hills, MI 48326
☎ +1 248 836-4995 ✉ sales@csmproductsinc.com

CSM (RoW)

Vector Informatik (China, Japan, Korea, Indien, Großbritannien)

ECM AB (Schweden)

DATRON-TECHNOLOGY (Slowakei, Tschechien)

Unsere Partner garantieren Ihnen eine weltweite
Verfügbarkeit. Sprechen Sie uns einfach an.

Unser Unternehmen ist zertifiziert.



Alle erwähnten Marken- und Warenzeichen sind Eigentum ihrer jeweiligen Besitzer.
Irrtum und Änderungen jederzeit ohne Ankündigung vorbehalten.
CANopen® und CiA® sind eingetragene Warenzeichen der Gemeinschaft CAN in Automation e.V.
EtherCAT® ist eine eingetragene Marke und patentierte Technologie, lizenziert durch die
Beckhoff Automation GmbH, Deutschland.