

CSM INCA AddOn

- ▶ Einbindung aller CSM CAN-Bus Module direkt in INCA
- ▶ Unterstützung der ETAS CAN-Bus Hardware (ES520, ES581, ...)
- ▶ INCA konforme Benutzeroberfläche
- ▶ Optimierte CAN-Bus Auslastung bei der Datenaufzeichnung mit INCA
- ▶ Für alle INCA Versionen ab Version 5.2.1
- ▶ Ab INCA Version 6.1 mit nochmals erweiterter Funktionalität

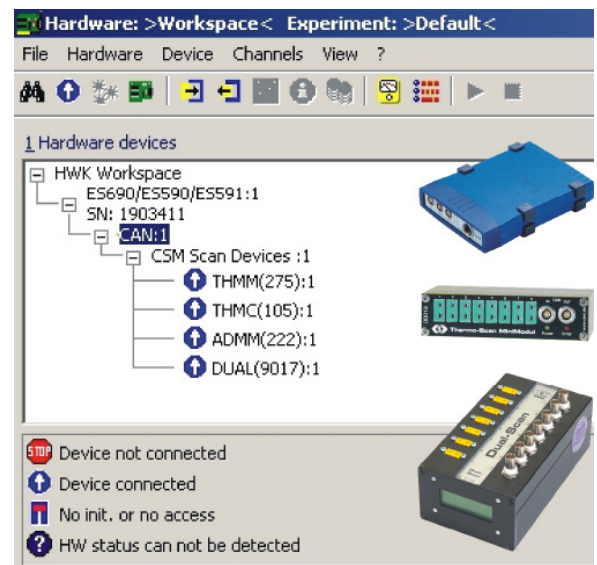
CSM ist seit Mitte 2005 Mitglied im *ETAS Partner Programm* für CAN-gestützte Messmodul Hardware in INCA. Ergebnis dieser Partnerschaft ist das **CSM INCA AddOn**, das ständig gepflegt und weiterentwickelt wird.

Dies ermöglicht **INCA Anwendern ein sehr komfortables Arbeiten mit CSM CAN-Bus MiniModulen und xx-Scan Modulen in INCA.**

INCA AddOn Eigenschaften

Das INCA AddOn bindet die CSM Messtechnik Module über die ETAS Third Party Schnittstelle direkt in INCA ein. Die Konfiguration der Module mit dem CSM Config Tool und das anschließende Einlesen der CANdB in INCA entfallen. Statt dessen werden die Module

- ▷ **direkt in INCA konfiguriert** und die Konfigurationsdaten werden sofort in der INCA Arbeitsumgebung gespeichert.
- ▷ Änderungen, wie z.B. Kanalnamen oder Abtastraten, können direkt in INCA durchgeführt werden und sind sofort wirksam.
- ▷ Die **Suche** und Initialisierung der angeschlossenen Module erfolgt direkt in INCA.
- ▷ Nach Initialisierung und Auswahl der Messkanäle im Experiment kann sofort gemessen werden. Nur die Messmodule senden CAN Botschaften auf den Bus, von denen mindestens ein Messkanal im Experiment ausgewählt wurde.
- ▷ Alle in INCA eingegeben Konfigurationsdaten werden auch im Modul gespeichert.



Die CSM Messtechnik-Module werden an die ETAS CAN Hardware angeschlossen. Diese generiert, völlig unabhängig vom PC oder Notebook, den Zeitstempel für die Messdaten, was in Verbindung mit den Echtzeiteigenschaften des CAN-Bus einen sehr guten Zeitbezug ergibt. Unterstützt werden praktisch alle ETAS CAN-Bus Schnittstellen, insbesondere

- ▷ **ES520 (CAN/FlexRay) und ES581 (USB-CAN)**
- ▷ **ES590/591, ES690, ES580 (CAN-Link) und ES1000**

Die Unterstützung neuer Messmodule ist jederzeit durch Software Update des INCA AddOn sichergestellt. Das INCA AddOn ist als Einzel- und als Firmenlizenz verfügbar. Das Setup ist auch silent durchführbar.

Derzeit werden die folgenden CSM CAN-Bus Messmodule unterstützt:

- ▷ **MiniModule:**
 - **Thermo-Scan:** THMM 8, THMM 16, THMC
 - **AD-Scan:** ADMM 4 und ADMM 8
 - **PT-Scan, CNT-Scan und TTL-Freq**
- ▷ **AD-, Thermo-, Dual-Scan, SMB4CAN**

Zudem werden folgende ECM Abgasmessmodule unterstützt:

- ▷ **LambdaCAN und NOxCAN**

CSM GmbH

Raiffeisenstr. 34, 70794 Filderstadt
Tel: +49 711 77964-20 Fax: +49 711 77964-40

E-Mail: info@csm.de

www.csm.de

